

A New Spirit

Be inspired

Inhalt · *Content*

CODE 2 _____	5
BOURGOGNA _____	9
STAGEART _____	13
SPARKS _____	17
URBAN ART _____	21
SOLID TONES _____	25
SILENT MOOD _____	29
Produktübersichten	
<i>Product overview</i> _____	32

A New Spirit

Be inspired

*# Ungeahnte Perspektiven auf
die Innenarchitektur eröffnen*

Die Beziehung zum eigenen Zuhause ist eine ganz besondere. Es gibt keinen Ort, der das Wohlbefinden und die Lebensfreude mehr beeinflusst. Und gerade deshalb legen wir Wert auf Gestaltungen, die den verschiedenen Ansprüchen gerecht werden. Schlicht puristisch, elegant, opulent, farbenfroh, behaglich oder klassisch? Oder eine gekonnte Mischung aus Verschiedenem?

Wenn Räume konzeptionell Schritt für Schritt entstehen, entfaltet sich ein neuer Geist – Stilwelten kommen zum Ausdruck, die der eigenen Persönlichkeit entsprechen.

Auf der Suche nach einem individuellen Lebensgefühl inspirieren die vielseitigen Fliesenkollektionen von Villeroy & Boch. Sie bieten Ideen und Vorschläge, die ungeahnte Perspektiven auf die Innenarchitektur eröffnen. Damit Häuser und Wohnungen die Vielfalt des Lebens und ein neues Selbstverständnis widerspiegeln.

The relationship with one's own home is a very special one. No other place has the same kind of impact on well-being and joie de vivre. This is precisely why we attach importance to designs that meet the wide range of requirements involved. Simple and purist, elegant, opulent, colourful, cosy or classic? Or perhaps a deft blend of different things?

When spaces are designed step by step, a new spirit unfolds – and the styles that are expressed correspond to one's own personality.

Those in search of an individual attitude towards life will find inspiration in the wide-ranging tile collections from Villeroy & Boch. They offer ideas and suggestions that open up unexpected vistas on interior design. For houses and flats that reflect life's variety and a fresh self-image.

*# Unexpected vistas
on interior design*



CODE 2

Die Kunst, Räume zu kreieren, die auf den ersten Blick naturnah wohnlich wirken und gleichzeitig den reduziert modernen Geschmack widerspiegeln: Ein Stil, der auf der ganzen Welt zunehmend mehr Liebhaber findet.

CODE 2 lässt mit verschiedenen Steinoptiken und einem Holzdesign in zwei Farben den kreativen Spielraum für persönliche Vorlieben und Gestaltungsvarianten – ausdrucksstark, individuell, puristisch und behaglich in einem.

Mehr als ein Design



More than a design

The art of creating spaces that look natural at first glance and reflect stripped-down modern taste at the same time: A style that is finding more and more aficionados all over the world.

With a variety of stone looks and a wood design in two colours, CODE 2 leaves creative scope for personal preferences and design variants – expressive, individual, purist and cosy, all in one.



Bodenfliesen · Floor Tiles: CODE2 stone | Wandfliesen · Wall tiles: CODE 2 rock light, rock dark

Das Fliesenkonzept CODE 2 steht für ein urbanes Lebensgefühl. Mehr noch, es regt zu persönlicher Kreativität und außergewöhnlichen Kombinationen an.



The CODE 2 tile concept stands for an urban outlook on life. More than that, it encourages personal creativity and extraordinary combinations.



BOURGOGNA

Naturnähe und Sinnlichkeit



Naturalness and sensuality

Mit allen Sinnen die Harmonie genießen – BOURGOGNA bereichert das Lebensgefühl mit naturnahem Flair.

Die großen Formate und die hexagonal geformten Schnittdekore der Kollektion lassen einen Modern Country Look entstehen – eine Wohnform, in der authentische Materialien geschickt kombiniert werden.

So entsteht ein Ambiente, das eine behagliche Atmosphäre schafft – jedoch dem heutigen, eher reduzierten Zeitgeist entspricht.

Enjoy harmony with all your senses – BOURGOGNA enriches your outlook on life with natural flair.

The collection's large formats and hexagonal cut décors create a modern country look – a form of life that cleverly combines authentic materials. The result is an ambience that creates a cosy atmosphere – yet reflects today's rather minimalist zeitgeist.





Faszinierend natürlich: Mit dem ausdrucksstarken Design verbreitet BOURGOGNA eine behaglich ursprüngliche Stimmung.

Fascinatingly natural: With its expressive design, BOURGOGNA projects a comfortably original mood.



STAGEART

Bühne frei für ein urbanes Wohngefühl: STAGEART zeigt auf zementfarbenen Untergründen dezent natürliche Steinstrukturen. Das auf diese Weise fein ausbalancierte Wand- und Bodenkonzept bietet für unterschiedlichste Räume sowohl warme Farben als auch einen kühlen Farbton.

Die grafischen Dekorfliesen der Serie sind vom Kubismus inspiriert. Sie akzentuieren die Raumgestaltung mit ihrem kunstvollen Charakter und heben die Modernität des Konzepts hervor.

Clear the stage for an urban living atmosphere: STAGEART presents discreetly natural stone structures on cement-coloured substrates.

Finely balanced in this way, the wall and floor concept offers both warm colours and a cool tone for a very wide variety of spaces.

The graphic décor tiles in this range take their inspiration from Cubism. Their artistic character highlights the interior design while bringing the modernity of the concept to the fore.

Die Geometrie der Schlichtheit



The geometry of simplicity

In der Einfachheit der geometrischen Dessins der Dekorfliesen liegt die Quintessenz der gesamten Serie: STAGEART ist eine Kollektion, die auf den ersten Blick mit Natürlichkeit besticht und auf den zweiten mit gestalterischer Finesse überzeugt.

The quintessence of the entire range lies in the simplicity of the geometric designs of these décor tiles: STAGEART is a collection with the initial appeal of naturalness, followed by creative finesse.









Bodenfliesen · Floor Tiles: SPARKS cosmic black | Wandfliesen · Wall tiles: SPARKS cosmic black, Nocturne Optima white

Das Design steht in vier Farben – zwei warme und zwei kühlere Töne – zur Verfügung. Ein großer Vorteil: Bezogen auf die Pflegeleichtigkeit übertreffen die **VilboStone** Feinsteinzeugfliesen ihre natürlichen Vorlagen.



*The design is available in four colours – two warm tones and two cooler ones. A major benefit: when it comes to ease of care, **VilboStone** porcelain stone-ware tiles outperform their natural role models.*



URBAN ART

Seit ihren Anfängen in den 80er Jahren hat sich die puristisch urbane Wohnszene vielen neuen Inspirationen geöffnet. Vor allem werden heute expressive Farben in ein ansonsten zurückhaltend schlichtes Wohnumfeld integriert.

Ein Beispiel dafür ist URBAN ART. Die handwerklich anmutenden Fliesen erinnern an die Backsteinkultur großstädtischer Lofts und veredeln den Wohnstil mit glänzenden Oberflächen in sechs verschiedenen Farben.

Im Stil der Metropolen



In the style of the metropolises

The purist urban living scene has opened up a range of fresh inspirations ever since its beginnings in the 1980s. Above all, expressive colours today are integrated into an otherwise modestly simple home environment.

One example of this is URBAN ART. The artisanal tiles are reminiscent of the brick culture of metropolitan lofts and enhance the home interior with glossy finishes in six different colours.

Wie die ehemals von Hand gefertigten Keramiken weisen die Fliesen URBAN ART unregelmäßige Kanten auf. Ein besonderes Güte Merkmal, das dem Trend nach Authentizität entspricht.

Like the ceramics that were once made by hand, URBAN ART tiles have irregular edges. This is a special quality characteristic that corresponds to the trend towards authenticity.







SOLID TONES

Urbane Stilwelten in Beton und Stein



Urban styles in concrete and stone

Eine der wichtigsten Gestaltungskomponenten in der Moderne ist der urbane Beton-Look. Um diesem Purismus das Quäntchen an naturnaher Exklusivität zu verleihen, hält das Konzept SOLID TONES eine Besonderheit parat. Die Kollektion bietet in den gleichen Farbstellungen sowohl Beton- als auch natürliche Steindesigns an.

Das schafft die Möglichkeit, Oberflächenanmutungen zu kombinieren – eine harmonische und zugleich innenarchitektonisch wertige Art der Raumgestaltung.

One of the leading design components of the modern era is the urban look of concrete. To lend this purism a bit of natural exclusivity, the SOLID TONES concept offers a special feature. The collection offers both concrete and natural stone designs in the same colour schemes.

This creates an opportunity to combine surface effects – for an approach to interior design that is harmonious and architecturally discerning at the same time.





Die von warmen zu kalten Tönen abgestuften fünf Farben sind in zwei verschiedenen Designs gehalten. Auf diese Weise harmonisieren Fliesenbeläge farblich und kontrastieren dezent durch ihre unterschiedlichen Designs.

In gradations ranging from warm hues to cool ones, the five colours are available in two different designs. This way, tile coverings can harmonise in terms of colour while presenting subtle contrasts through their different designs.



SILENT MOOD

Sanfte Farben und geometrische Formen – eine Gestaltung, die zu jeder Zeit in der Innenarchitektur geschätzt wird. Das Konzept SILENT MOOD fügt hier eine reizvolle Komponente hinzu: Die matten Oberflächen der Wandfliesen erinnern an farbigen Zement.

Kombiniert mit grafischen oder als Relief ausgearbeiteten 3D-Dekoren betonen die Steingutfliesen mit dezenten Farbtönen die moderne Lebensart mit wohnlichem Esprit.

Soft colours and geometric shapes – a design that is always well-received in interior design. The SILENT MOOD concept adds an appealing component here: The matt finishes of these wall tiles are reminiscent of coloured cement.

Combined with graphic or relief 3D décors, these nonvitreous tiles underscore the modern way of life with subtle colours and a homely esprit.

Die wohnliche Moderne



Modernism for the home




Bodenfliesen · Floor Tiles: PURE BASE medium grey | Wandfliesen · Wall tiles: SILENT MOOD blue, light grey

Ein außergewöhnlicher Stil, der in fünf pastelligen Farben Harmonie verbreitet. SILENT MOOD wirkt entspannend und inspirierend zugleich.



An extraordinary style that spreads harmony in five pastel colours. SILENT MOOD is relaxing and inspiring at the same time.



Produktübersichten
Product overview



Bourgogna

34



Code-2

36



Silent Mood

38



Solid Tones

40



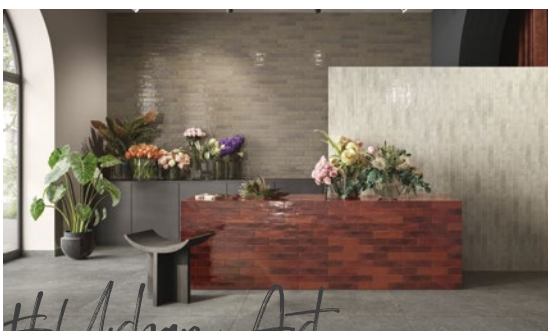
Sparks

42



Stageart

44



Urban Art

46

34 BOURGOGNA

Grundfliesen aus Feinsteinzeug (für Wand und Boden geeignet)
Porcelain stoneware basic tiles (suitable for walls and floors)

VilboStone
VilbostonePlus

Art. 2736 · 60 x 120 cm
 beige



DM20 3
 R10 B

greige



DM70 3
 R10 B

grey



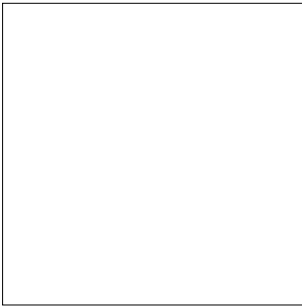
DM60 3
 R10 B

anthracite



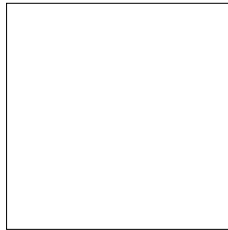
DM90 3
 R10 B

Art. 2834
 80 x 80 cm



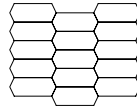
DM20 · DM70
 DM60 · DM90
 R10 B

Art. 2632
 60 x 60 cm



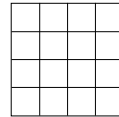
DM20 · DM70
 DM60 · DM90
 R10 B

Art. 2184
 26 x 34,5 cm



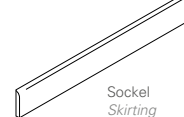
DM20 · DM70
 DM60 · DM90
 R10 B

Art. 2013
 7,5 x 7,5 cm



DM20 · DM70
 DM60 · DM90
 R10 B

Art. 2875
 5 x 60 cm



DM20 · DM70
 DM60 · DM90

Sockel
 Skirting

BOURGOGNA

Variationsvielfalt | *Shade variation*



beige



greige



grey



anthracite



Grundfliesen aus Feinsteinzeug (für Wand und Boden geeignet)
Porcelain stoneware basic tiles (suitable for walls and floors)

Art. 2730 · 60 x 120 cm
 porfid



SN70 3
 R10 A

ceppo light



SN71 3
 R10 A

ceppo dark



SN72 3
 R10 A

stone



SN60 3
 R10 A

rock light



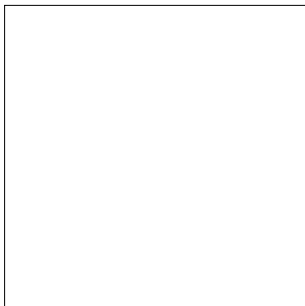
SN61 3
 R10 A

rock dark



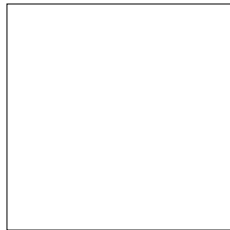
SN62 3
 R10 A

Art. 2810
 80 x 80 cm



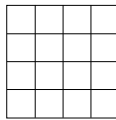
SN70 · SN71 · SN72
 SN60 · SN61 · SN62
 R10 A

Art. 2660
 60 x 60 cm



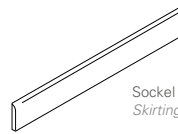
SN70 · SN71 · SN72
 SN60 · SN61 · SN62
 R10 A

Art. 2013
 7,5 x 7,5 cm



SN70 · SN71 · SN72
 SN60 · SN61 · SN62
 R10 A

Art. 2875
 5 x 60 cm



SN70 · SN71 · SN72
 SN60 · SN61 · SN62

Art. 2795 · 20 x 120 cm
 honey



SN20 2
 R10

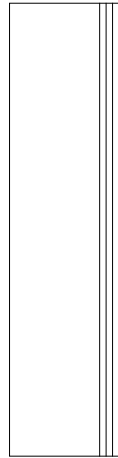
natural



SN80 2
 R10

VilboStone
VilbostonePlus

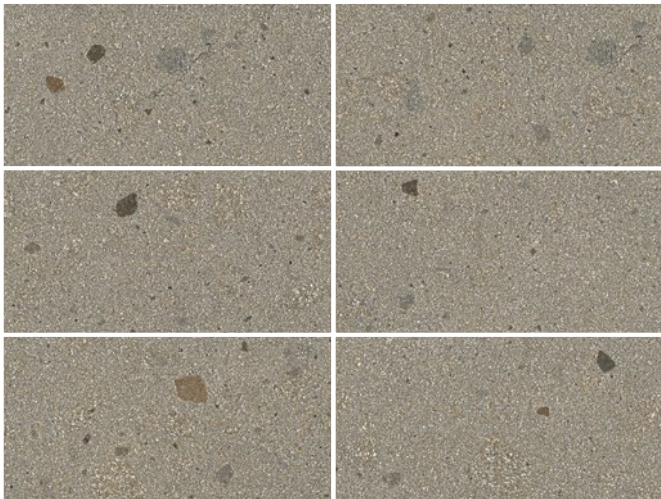
Art. 2732
 30 x 120 cm



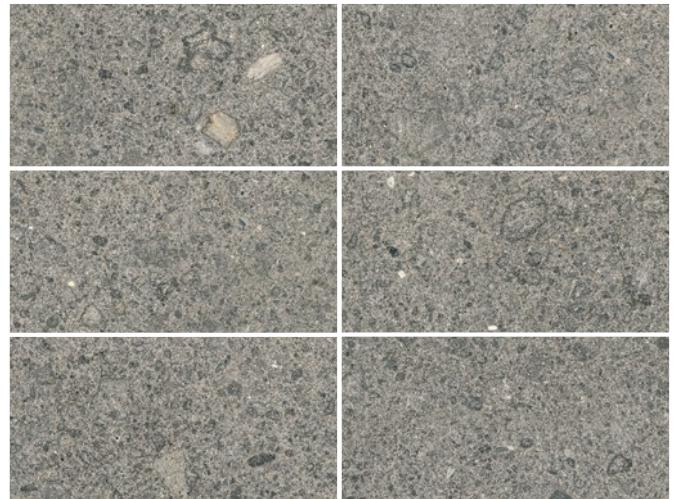
Treppenauftritt
 Stair tread

SN70 · SN71 · SN72
 SN60 · SN61 · SN62
 R10 A

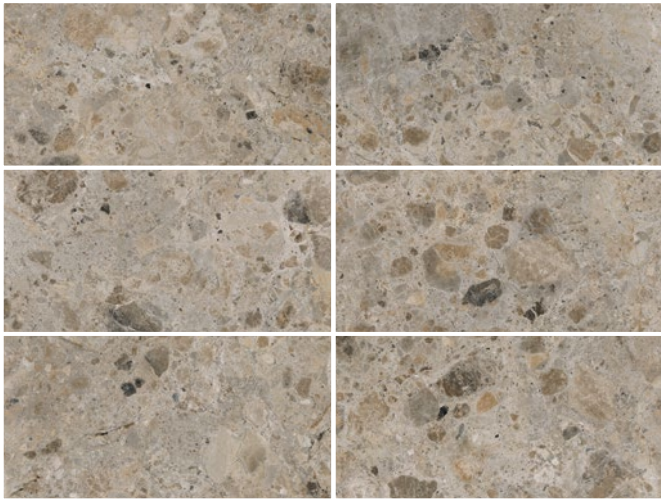
Variationsvielfalt | *Shade variation*



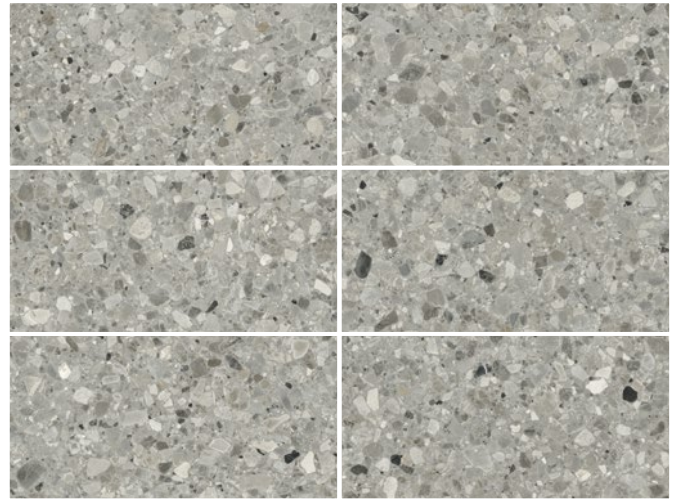
porfid 



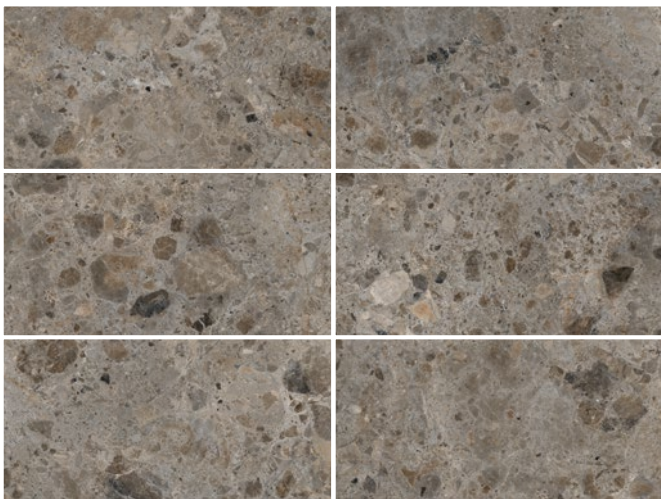
stone 



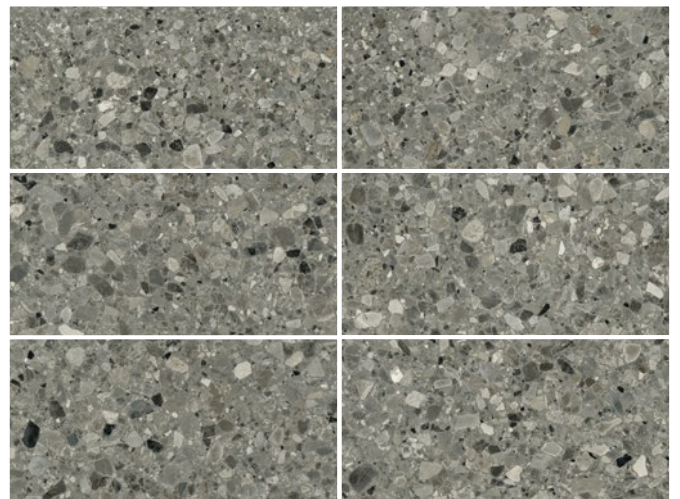
ceppo light 



rock light 



ceppo dark 



rock dark 



natural 



honey 

Grundfliesen und Dekorfliesen aus Steingut (nur für die Wand geeignet)
Nonvitreous basic tiles and décor tiles (suitable for walls only)

CeramicPlus

Art. 1571 · 30 x 60 cm
 light grey



CG60
CPlus

creme



CG10
CPlus

pink



CG30
CPlus

blue



CG40
CPlus

green



CG50
CPlus

light grey



CG61
CPlus

creme



CG11
CPlus

pink



CG31
CPlus

blue



CG41
CPlus

green



CG51
CPlus

Art. 1574 · 30 x 60 cm
 light grey



CG60
CPlus

creme



CG10
CPlus

pink



CG30
CPlus

blue



CG40
CPlus

green



CG50
CPlus

Variationsvielfalt | *Shade variation*



light grey



light grey



creme



creme



pink



pink



blue



blue



green



green



40 SOLID TONES

Grundfliesen aus Feinsteinzeug (für Wand und Boden geeignet)
Porcelain stoneware basic tiles (suitable for walls and floors)

VilboStone
VilbostonePlus

Art. 2310 · 60 x 60 cm
 light stone



PS10 R10 B

warm stone



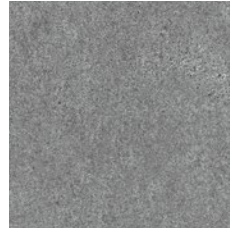
PS70 R10 B

cool stone



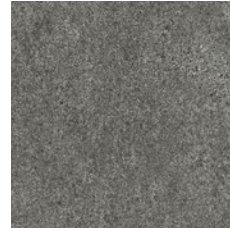
PS60 R10 B

pure stone



PS61 R10 B

dark stone



PS62 R10 B

light concrete



PC10 R10 B

warm concrete



PC70 R10 B

cool concrete



PC60 R10 B

pure concrete



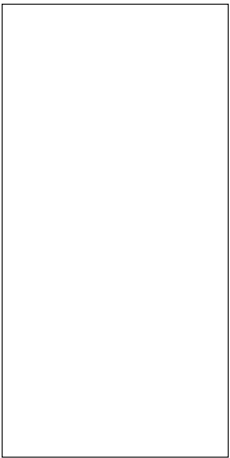
PC61 R10 B

dark concrete



PC62 R10 B

Art. 2737
 120 x 60 cm



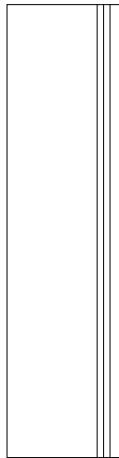
PS10 · PS70 · PS60
 PS61 · PS62 · PC10
 PC70 · PC60 · PC61
 PC62
 R10 B

Art. 2350
 30 x 120 cm



PS10 · PS70 · PS60
 PS61 · PS62 · PC10
 PC70 · PC60 · PC61
 PC62
 R10 B

Art. 2732
 30 x 120 cm



PS10 · PS70 · PS60
 PS61 · PS62 · PC10
 PC70 · PC60 · PC61
 PC62
 R10 B

Art. 2685
 30 x 60 cm



PS10 · PS70 · PS60
 PS61 · PS62 · PC10
 PC70 · PC60 · PC61
 PC62
 R10 B

Art. 2521
 30 x 60 cm



PS10 · PS70 · PS60
 PS61 · PS62 · PC10
 PC70 · PC60 · PC61
 PC62
 R11 C

Art. 2621
 20 x 60 cm



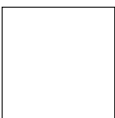
PS10 · PS70 · PS60
 PS61 · PS62 · PC10
 PC70 · PC60 · PC61
 PC62
 R10 B

Art. 2854
 5 x 60 cm



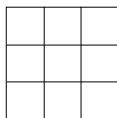
PS10 · PS70 · PS60
 PS61 · PS62 · PC10
 PC70 · PC60 · PC61
 PC62
 R10 B

Art. 2578
 30 x 30 cm



PS10 · PS70 · PS60
 PS61 · PS62 · PC10
 PC70 · PC60 · PC61
 PC62
 R10 B

Art. 2012
 10 x 10 cm



PS10 · PS70 · PS60
 PS61 · PS62 · PC10
 PC70 · PC60 · PC61
 PC62
 R10 B

Art. 2493
 10 x 30 cm



PS10 · PS70 · PS60
 PS61 · PS62 · PC10
 PC70 · PC60 · PC61
 PC62

Art. 2417
 10 x 60 cm

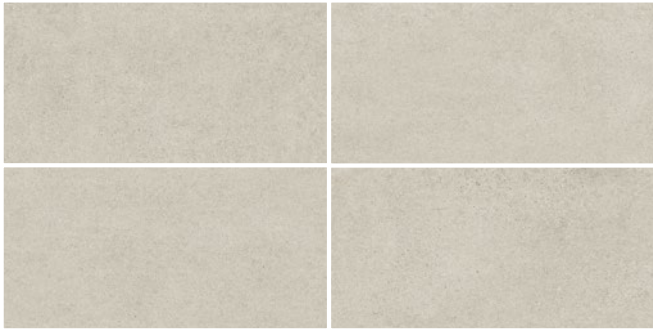


PS10 · PS70 · PS60
 PS61 · PS62 · PC10
 PC70 · PC60 · PC61
 PC62
 R10 B

Treppenauftritt
 Stair tread

SOLID TONES

Variationsvielfalt | *Shade variation*



light stone



light concrete



warm stone



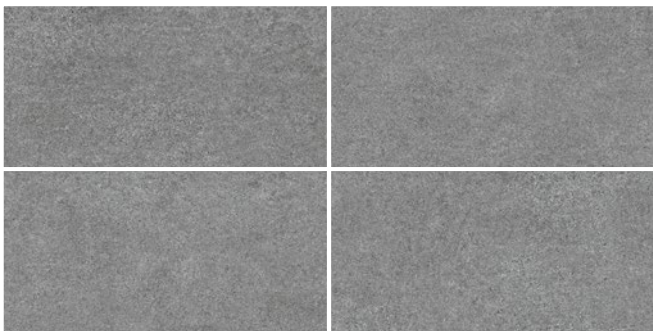
light concrete



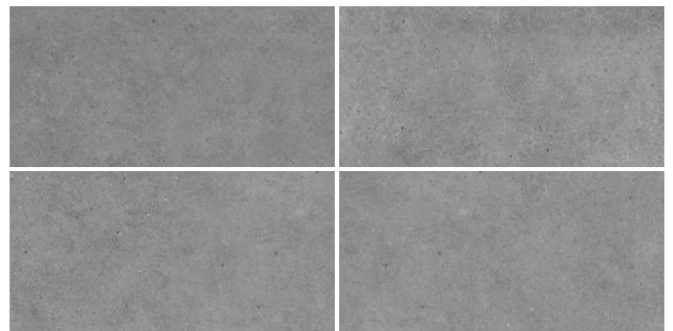
cool stone



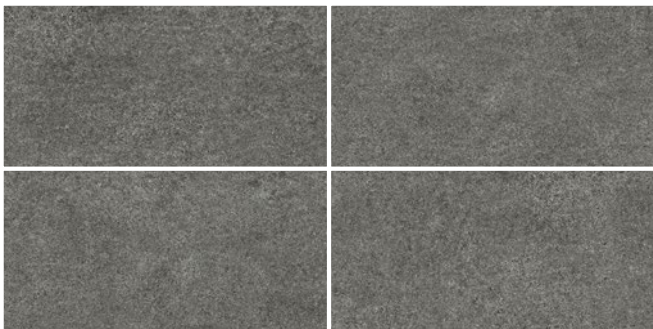
cool concrete



pure stone



pure concrete



dark stone



dark concrete



Grundfliesen aus Feinsteinzeug (für Wand und Boden geeignet)
Porcelain stoneware basic tiles (suitable for walls and floors)

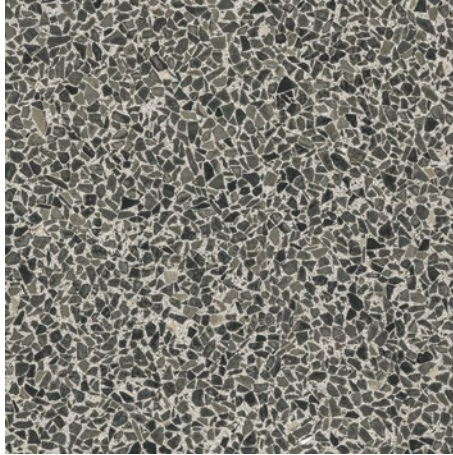
VilboStone
VilbostonePlus

Art. 2757 · 120 x 120 cm
 pearl grey



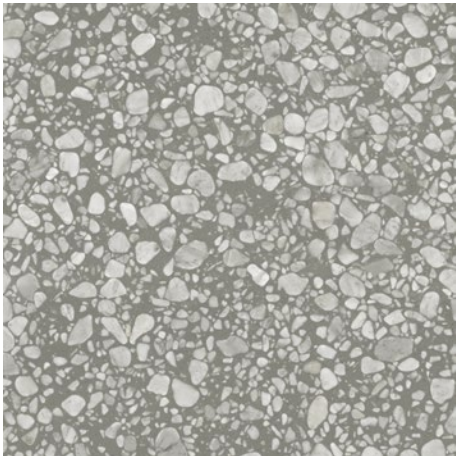
TE60 2
 R10 A

city grey



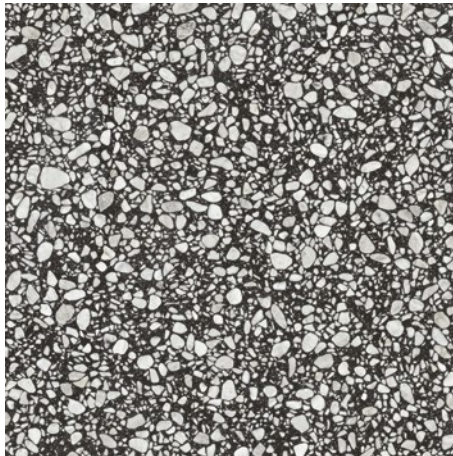
TE61 2
 R10 A

moon grey



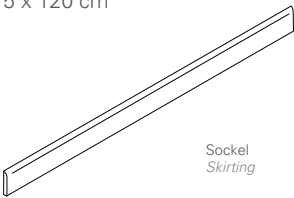
TE70 2
 R10 A

cosmic black



TE90 2
 R10 A

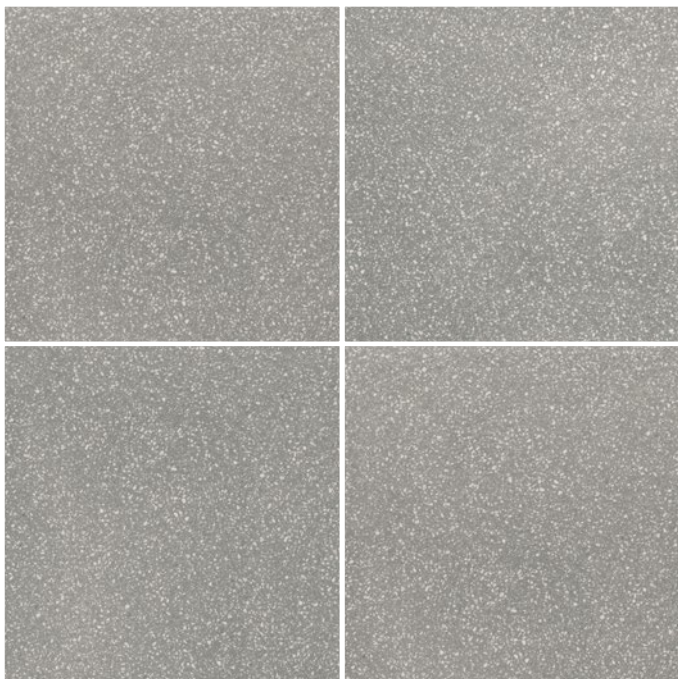
Art. 2877
 5 x 120 cm



Sockel
 Skirting

TE60 · TE61
 TE70 · TE90

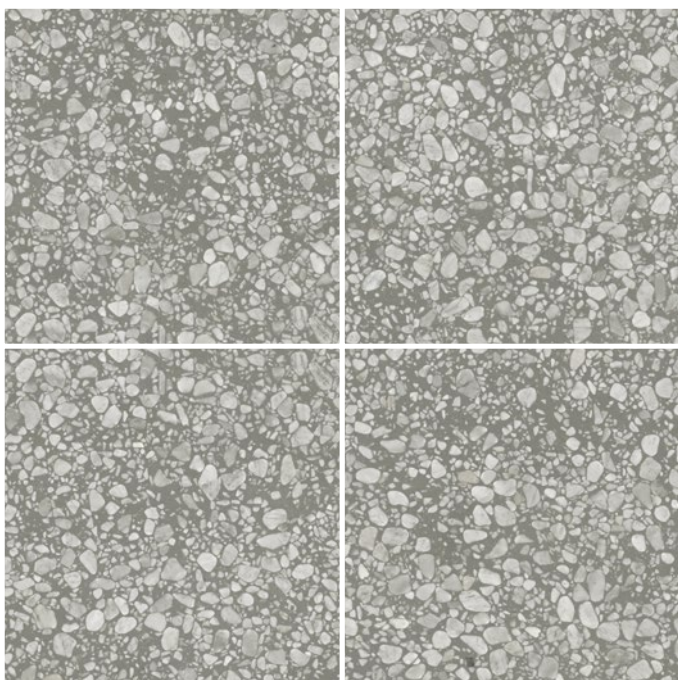
Variationsvielfalt | *Shade variation*



pearl grey



city grey



moon grey



cosmic black



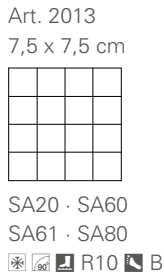
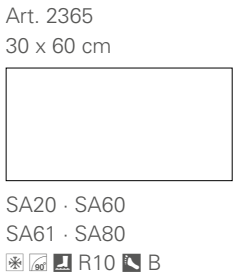
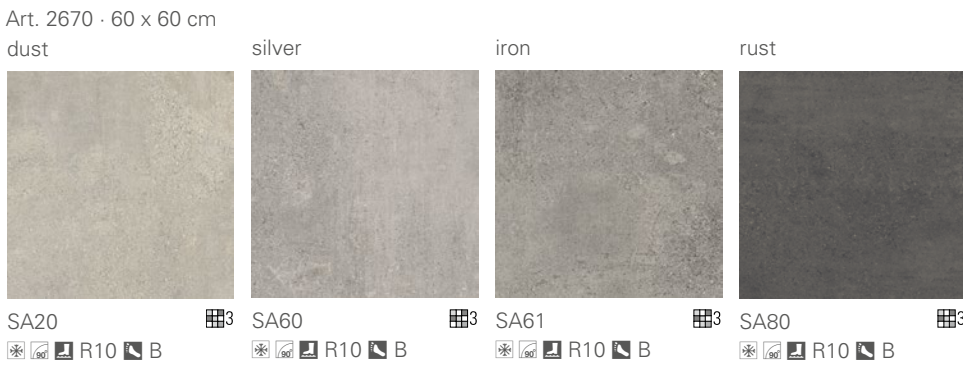
Grundfliesen und Dekorfliesen aus Steingut (nur für die Wand geeignet)
Nonvitreous basic tiles and décor tiles (suitable for walls only)

CeramicPlus



Grundfliesen aus Feinsteinzeug (für Wand und Boden geeignet)
Porcelain stoneware basic tiles (suitable for walls and floors)

VilboStone
 VilbostonePlus



Variationsvielfalt | *Shade variation*



dust



silver



iron



rust



Grundfliesen aus glasiertem Feinsteinzeug (nur für die Wand geeignet)

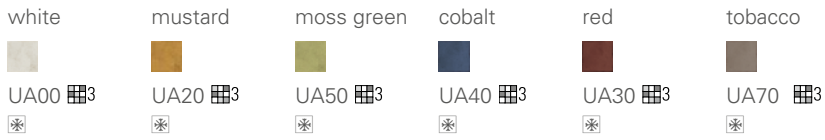
Glazed porcelain stoneware basic tiles (suitable for walls only)

VilboStone

Art. 2682 · 6 x 25 cm



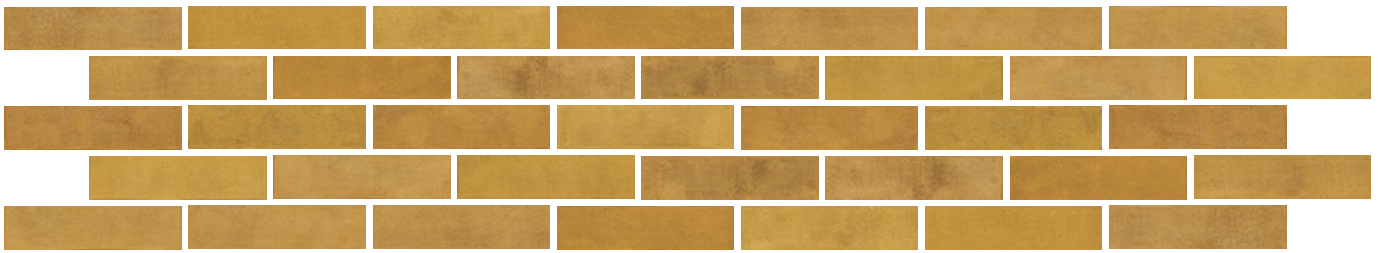
Art. 2190 · 10 x 10 cm



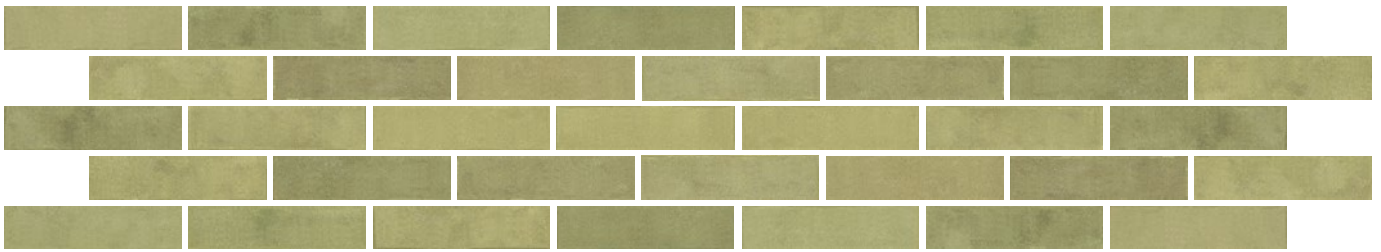
Variationsvielfalt | *Shade variation*



white #3



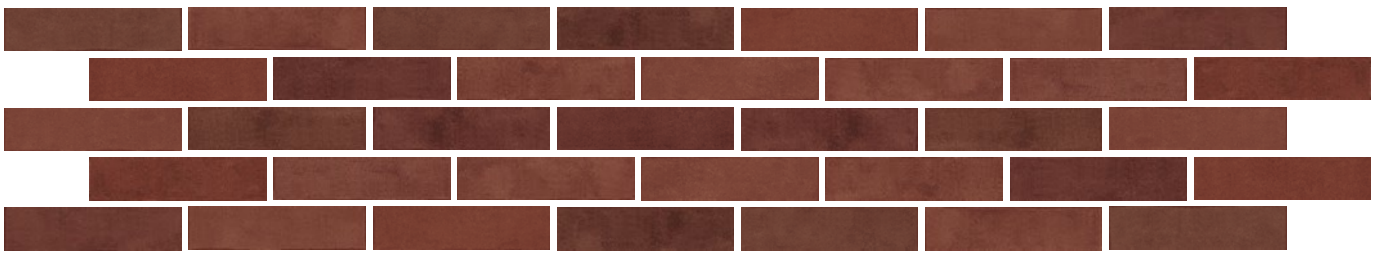
mustard #3



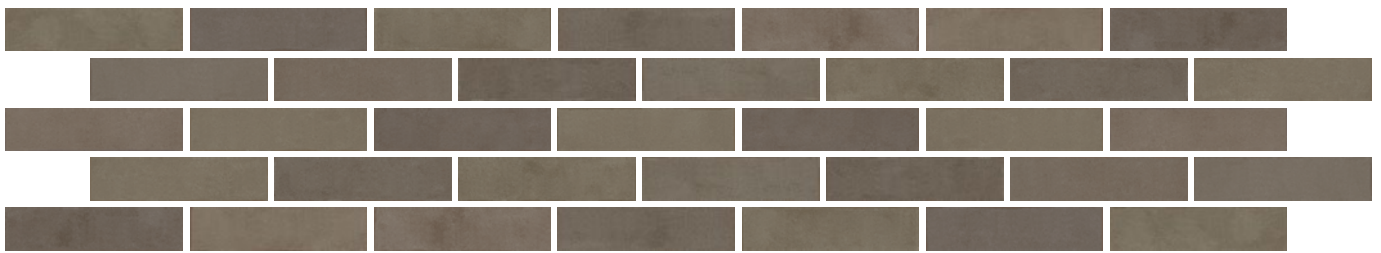
moss green #3



cobalt #3

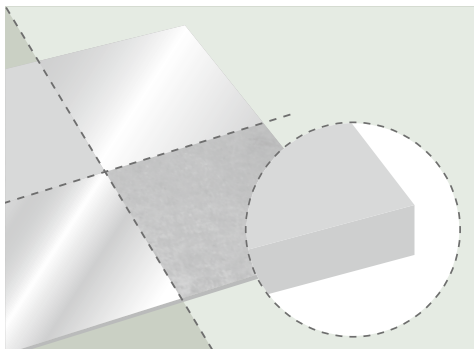


red #3

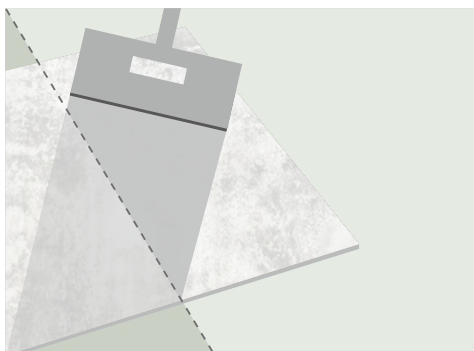


tobacco #3

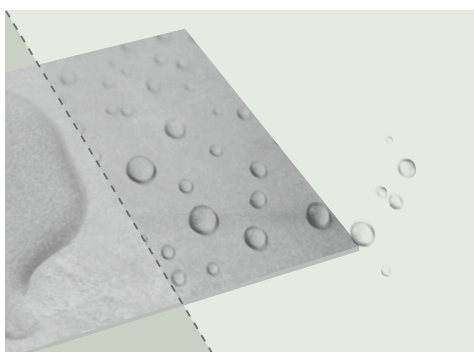
Innovationen, die das Leben mit Fliesen noch besser machen.



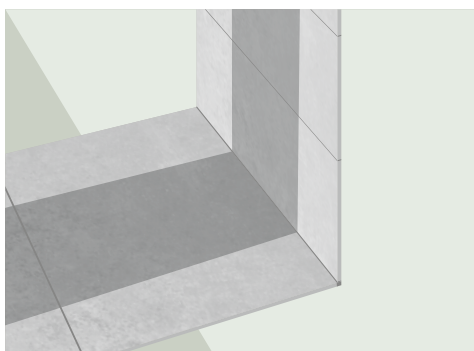
Vielfältig und funktional



Fleck – und Schmutzunempfindlich



Reinigungsfreundlich und hygienisch



Perfekt aufeinander abgestimmte
Wand- und Bodenbeläge

VilboStone

VilboStone Feinsteinzeug ermöglicht eine Vielzahl unterschiedlicher Oberflächen-Designs mit außergewöhnlichen Farb- und Glanzeffekten. Erhältlich ist **VilboStone** Feinsteinzeug als unglasiertes und glasiertes Material mit matten, polierten, anpolierten sowie reliefierten Oberflächen und mit unterschiedlichen Rutschhemmungen. Fliesen dieser Güte sind chemikalienbeständig, farb- und lichtecht und überzeugen mit hoch widerstandsfähigen Eigenschaften in Innen- und Außenbereichen.

VilbostonePlus

Bereits im Herstellungsprozess wird bei eingefärbtem Feinsteinzeug die unglasierte Keramik mit der **VilbostonePlus**-Ausrüstung versehen, die die Fleck- und Schmutzempfindlichkeit deutlich reduziert. Das mit **VilbostonePlus** hergestellte Feinsteinzeug gewährleistet eine hohe Beständigkeit gegenüber mechanischer Beanspruchung, Chemikalien, Verschleiß und Abrieb und ist besonders pflegeleicht.

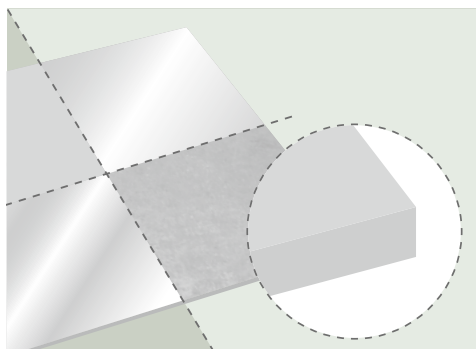
CeramicPlus

Die Wandfliesen aus Steingut sind werkseitig mit der dauerhaft pflegeleichten Oberflächenveredelung **CeramicPlus** ausgestattet. Verunreinigungen und Schmutz perlen auf dieser schmutzabweisenden Oberfläche in großen Tropfen ab und haben kaum eine Chance, sich festzusetzen. Zur Reinigung genügen oft nur Wasser und ein Tuch, aggressive Reiniger werden überflüssig.

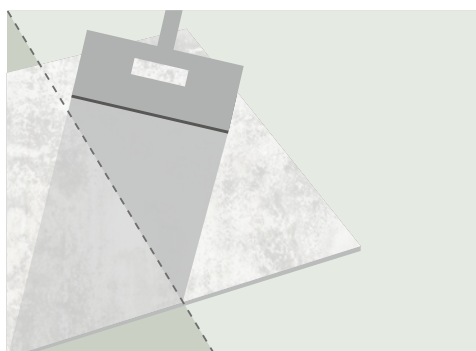
Concept³

Die **Concept³**-Serien sind durchdachte Wand- und Bodenkonzepte, bei denen alles bis ins kleinste Detail zusammenpasst: Die Farben, Formate, Designs und Dekorationen der Wandfliesen aus Steingut und hochwertigen Bodenfliesen aus **VilboStone** Feinsteinzeug sind so perfekt aufeinander abgestimmt, dass sie ästhetische Raumgestaltungen wie aus einem Guss ermöglichen – ganz individuell und dabei immer stilsicher.

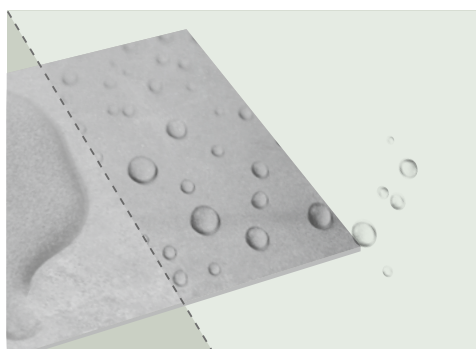
Innovations, that make living with tiles even better.



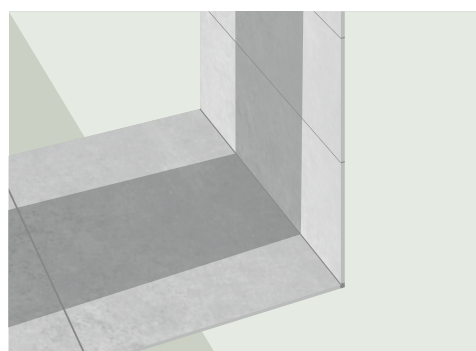
Versatile and functional



Insusceptible to staining and soiling



Easy to clean and hygienic



Perfectly matched wall and floor coverings

VilboStone

VilboStone porcelain stoneware permits a wealth of different surface designs featuring unusual colour and sheen effects. **VilboStone** porcelain stoneware is available both glazed and unglazed, with a matt, polished, rough-polished or relief surface finish and in various classes of slip resistance. Tiles of this quality are resistant to chemicals, colour- and light-fast and feature impressive with highly resistant properties for indoor and outdoor areas.

VilbostonePlus

During the manufacturing process for coloured porcelain stoneware, the unglazed ceramic is provided with the **VilbostonePlus** finish, markedly reducing the tiles' susceptibility to staining and soiling. The porcelain stoneware produced with **VilbostonePlus** ensures high resistance to mechanical strain, chemicals, wear and abrasion and is particularly easy-care.

CeramicPlus

The nonvitreous wall tiles are manufactured with **CeramicPlus**, a surface finish offering lasting easy-care properties. Impurities and dirt roll off of this dirt-resistant surface in large beads, with little chance of adhering to the tiles. Cleaning often calls for nothing more than water and a cloth, making aggressive cleaning agents unnecessary.

Concept³

The **Concept³** ranges are sophisticated wall and floor concepts in which everything matches, down to the smallest detail: the colours, formats, designs and decorations of the nonvitreous wall tiles and of the high-quality floor tiles made of **VilboStone** porcelain stoneware match up so perfectly that they permit seamless aesthetic interior designs – very individual and always stylish.

Handeln im Einklang mit der Natur steht bei der V & B Fliesen GmbH klar im Vordergrund. Höchste Ansprüche an Qualität, Effizienz und Umweltverträglichkeit ist die Basis unseres täglichen Schaffens. Und nur, wenn wir unsere Umwelt mit Respekt behandeln, können wir auch für zukünftige Generationen das erhalten, was wir lieben.

Deshalb ist es uns wichtig, Pionierarbeit zu leisten. Und zwar nicht nur in Sachen Fliesentechnologie, sondern vor allem auch im Bereich Umweltschutz!

Acting in harmony with Nature is a clear priority for V & B Fliesen GmbH. Our daily business is based on extremely high standards where quality, efficiency and environmental friendliness are concerned. And we can only preserve what we love for future generations by treating our environment with respect.

That's why we think it's important to be on the cutting edge. Not just with regard to tile technology, but above all in terms of environmental protection!

Für die Zukunft der Fliesen



Tiles for the future



Ressourcenschonende, umweltbewusste Produktion
Unsere Fliesen sind mit dem EPD-Label des IBU (Institut für Bauen und Umwelt e.V.) ausgezeichnet. EPD, Environmental Product Declaration, steht für die Bereitstellung relevanter, überprüfbarer und vergleichbarer Informationen zu Umweltbelastungen von Produkten.

Diese Zertifizierung ermöglicht Architekten und Planungsbüros unsere Produkte in allen Objekten einzusetzen, die nach BREEAM, LEED, DGNB oder vergleichbaren internationalen Deklarationen für nachhaltiges Bauen eingestuft sind.

*Ecological, environmentally friendly production
Our tiles have been awarded the Environmental Product Declaration (EPD) label by the IBU (Institut für Bauen und Umwelt e.V.). The Environmental Product Declaration provides relevant, verifiable and comparable information on the environmental impact of products.*

This certification allows architects and planners to utilise our products in all properties that have been certified as satisfying the BREEAM, LEED, DGNB or other comparable international requirements for sustainable building.

Zeichenschlüssel

1 2 3 4 5 Abriebgruppe nach DIN EN ISO 10545-7. Die Abriebgruppe beschreibt die Verschleißeigenschaft von Fliesen aus glasiertem Steinzeug. Es werden 5 Abriebgruppen unterschieden: von 1 (sehr leichte Beanspruchung) bis 5 (starke Beanspruchung).

-  Rutschhemmung im gewerblichen Bereich
-  Rutschhemmung im Barfußbereich
-  Edelmetallaufgabe. Kratzempfindliches Dekor. Reinigung nur mit Wasser und Geschirrspülmittel. Verfugung nur mit quarzmehlfreien Fugenfüllern.
-  Frostbeständig nach DIN EN 10545-12
-  Rektifiziert
-  Fliesenstärke 12 mm
-  Fliesenstärke 20 mm
- CeramicPlus** Reinigungsfreundliche Oberflächenveredelung
- Concept³** Komplettes Wand- und Bodenkonzept
-     Variationsvielfalt

Signs and symbols

1 2 3 4 5 *Wear-resistance group (DIN EN ISO 10545-7)*
The wear-resistance group defines the wearing properties of tiles in glazed vitreous. A distinction is made between 5 wear-resistance groups, from 1 (suitable for minimal stress) to 5 (suitable for high levels)

-  *Anti-slip in workshop areas*
-  *Anti-slip in barefoot areas*
-  *Precious metal-plated. Not scratchproof. Clean with water or dish washing liquid only. Use only a suitable, fine-grain mortar with low quartz content for jointing.*
-  *Frostproof in acc. with DIN EN ISO 10545-12*
-  *Rectified*
-  *Tile thickness 12 mm*
-  *Tile thickness 20 mm*
- CeramicPlus** *Easy-care surface finish*
- Concept³** *Complete wall and floor concept*
-     *Shade variation*

V & B Fliesen GmbH

*Rotensteiner Weg
D-66663 Merzig
E-Mail: info@vb-fliesen.com*